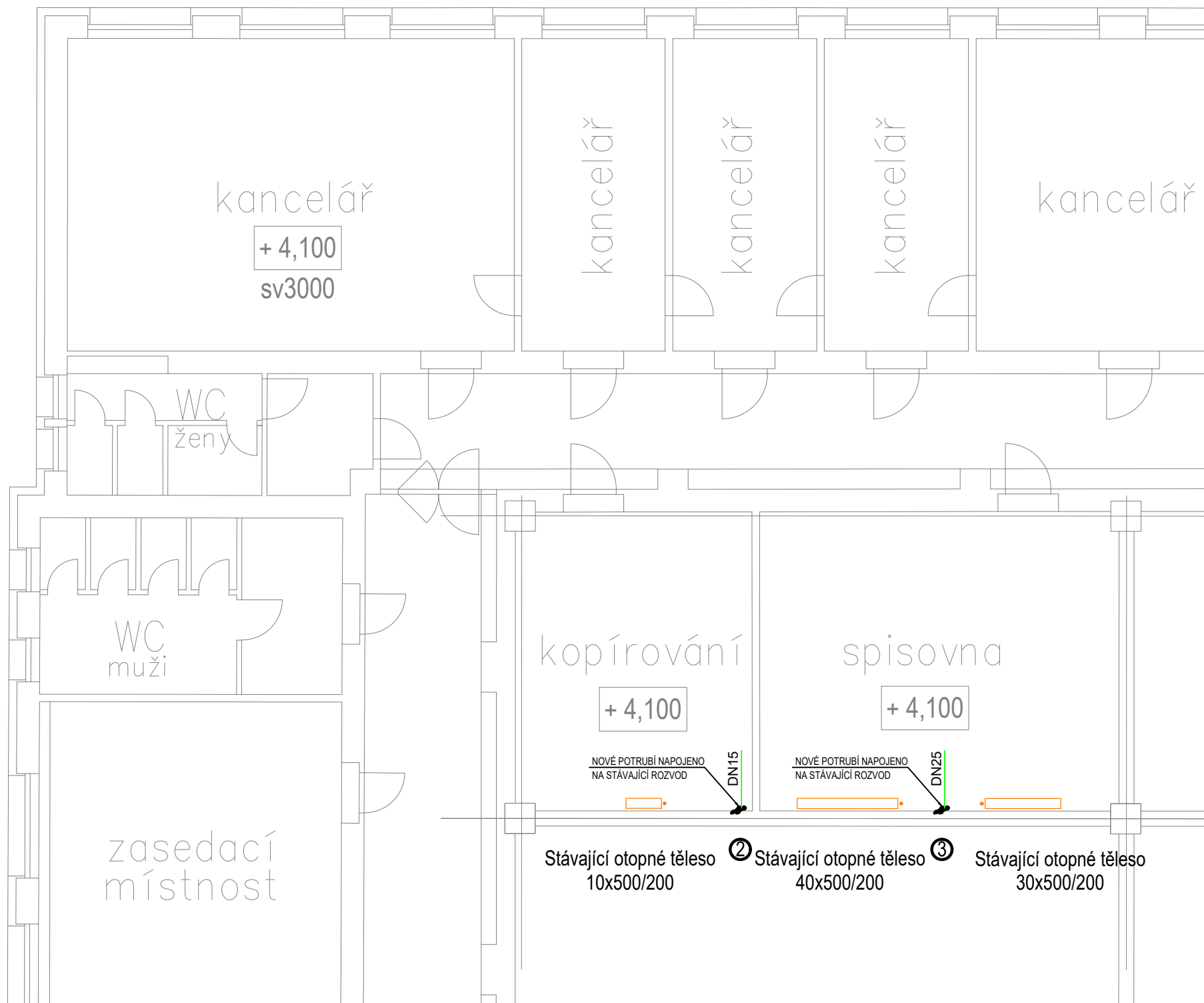
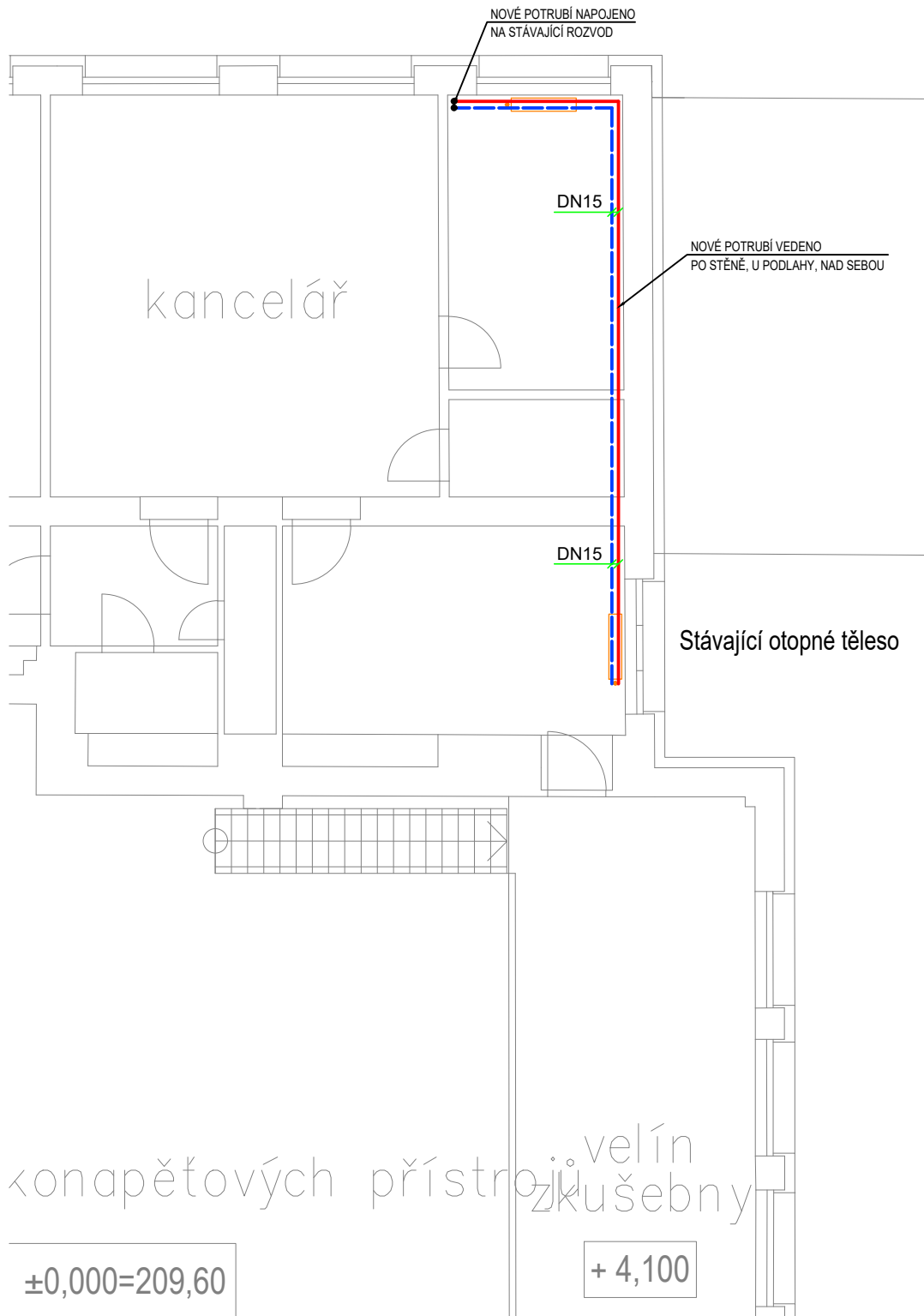


PŮDORYS 2.NP – IVEP

DETAIL A



DETAIL B



GRAFICKÉ ZNAČKY

- TOPNÁ VODA - PŘÍVOD - NOVÉ POTRUBÍ
- TOPNÁ VODA - ZPÁTEČKA - NOVÉ POTRUBÍ
- TOPNÁ VODA - PŘÍVOD - STÁVAJÍCÍ POTRUBÍ
- TOPNÁ VODA - ZPÁTEČKA - STÁVAJÍCÍ POTRUBÍ
- STUDENÁ VODA - DOPOUŠTĚNÍ VODY DO TOPNÉHO SYSTÉMU

- 1 STOUPACÍ POTRUBÍ - DOLŮ - NAHORU - ČÍSLO
- STÁVAJÍCÍ OTOPNÉ TĚLESO

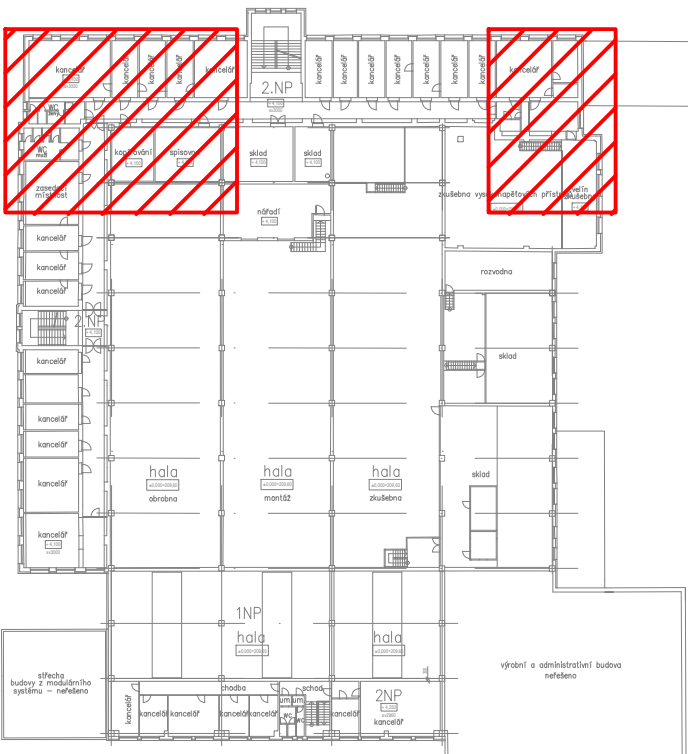
POZNÁMKA


- NOVÝ POTRUBNÍ ROZVOD BUDE PROVEDEN Z OCELOVÉHO SVAŘOVANÉHO POTRUBÍ
- POTRUBÍ BUDE IZOLOVÁNO IZOLACÍ DLE VYHLÁŠKY 193/2007 SB.
- POTRUBÍ VEDENÉ VE VENKOVNÍM PROSTŘEDÍ BUDE OPATŘENO PLECHOVÁNÍM
- NOVÉ POTRUBNÍ BUDE VEDENO VOLNĚ PO STĚNĚ A POD STROPEM
- MINIMÁLNÍ SPÁD POTRUBÍ JE 3 ‰

VZDÁLENOSTI ULOŽENÍ OCELOVÉHO POTRUBÍ:  
DN 15, 20 ....1,8 m    DN 25, 32 ....2,5 m  
DN 40, 50 ....3,2 m    DN 65, 80 ....4,2 m

DETAIL A

DETAIL B



VEDOUČÍ PROJEKTANT:		ZODPOVĚDNÝ PROJEKTANT:		
Ing. Jan Novák		Ing. Dita Doležalová		
VÝKRES NAVRHL:		SCHVÁLIL:		
Ing. Jan Novák		Ing. Dita Doležalová		
GENERÁLNÍ PROJEKTANT: Evelis s.r.o., Vážní 531 Slezské předměstí, 500 03 Hradec Králové				
PROJEKTANT PROFESE:				
INVESTOR: IVEP a.s., Videňská 117a, 619 00 Brno				
STAVBA: Rekonstrukce zdroje tepla Ivep Brno				STUPEŇ: DSP
MÍSTO STAVBY: Brno				DATUM: 02/2021
STAVEBNÍ OBJEKT: -				MĚŘÍTKO: 1:100
ČÁST: Vytápění				ZAKÁZKOVÉ ČÍSLO: P039-20
OBSAH VÝKRESU: PŮDORYS 2.NP - IVEP				ARCHIVNÍ ČÍSLO: P03920-DSP-004